

PROGRAMME

# Les universités *font leur* UNIVERSITÉ

19 > 21 SEPT. | CAP ESTÉREL [WWW.LESCDF.FR](http://WWW.LESCDF.FR)



Ma vie. Ma ville. Ma banque.



Les Chirurgiens-Dentistes  
de France



# Votre bilan de protection sociale offert

**Pour optimiser votre Protection Sociale,  
appuyez-vous sur la référence dans le domaine**

- Un conseiller régional dédié pour un service unique
- Partenaire des chirurgiens-dentistes

**Un moment essentiel pour :**

- Visualiser les atouts, les lacunes de votre situation actuelle et les solutions envisageables pour l'améliorer
- Anticiper votre future perte de revenus à la retraite
- Sécuriser votre niveau de vie en allégeant votre fiscalité

**Demandez  
un rendez-vous**

par téléphone en nous  
contactant au

**0970 808 808**  
(numéro non surtaxé)

ou en scannant  
le QR Code ci-dessous,  
[https://www.ag2ramondiale.fr/  
contactez-nous](https://www.ag2ramondiale.fr/contactez-nous)



**AG2R LA MONDIALE**  
Prendre la main  
sur demain

# LES UNIVERSITÉS FONT LEUR UNIVERSITÉ

## Bienvenue aux 8èmes Universités d'été des CDF !

C'est avec un grand plaisir que nous vous souhaitons la bienvenue pour ces Universités d'été des CDF, dans le cadre magnifique de ce village de Cap Estérel. Nous sommes très heureux de vous accueillir pour cet événement, qui promet d'être une occasion unique de nous retrouver et de débattre autour du thème de l'année : « Les Universités font leur Université ».

Nous mesurons l'honneur qui nous a été fait de collaborer étroitement avec la **Conférence des doyens des facultés d'odontologie et la Coordination nationale des collèges des enseignants en odontologie (CNCEO)** pour construire le programme de ces Universités d'été. La participation active du Pr Vianney Descroix, président de la Conférence des doyens, et du Pr Sybille Vital, présidente du CNCEO, a été essentielle pour l'élaboration de ce rendez-vous inédit entre la profession et ses enseignants. L'importance de ces Universités d'été réside dans la nécessité de maintenir un lien fort entre les praticiens libéraux et le monde universitaire. La formation initiale, la formation continue et la certification périodique sont autant de moments cruciaux, avec chacune leurs enjeux, où les compétences et les capacités professionnelles des chirurgiens-dentistes sont développées et validées. Les discussions que nous aurons lors de ces journées aborderont les thèmes essentiels du *continuum* de formation des chirurgiens-dentistes omnipraticiens et spécialistes, dans le contexte de l'offre de formation européenne et de la démographie professionnelle.

L'exercice des spécialités, leur périmètre et leur évolution, sera également au cœur de nos débats. Soulignons à cet effet, la participation active du **Syndicat français des spécialistes en orthodontie (SFSO)**, membre associé des CDF, dont le Conseil d'administration tiendra sa réunion semestrielle sur place.

Enfin, notre traditionnel « carrefour politique » clôturera de ces Universités d'été. Nous y rassemblerons acteurs politiques et représentants des différentes composantes de notre profession pour débattre de ses défis d'aujourd'hui et de demain.

Ces trois jours à Cap Estérel sont également l'occasion de moments de grande convivialité dans le cadre enchanteur de la côte varoise. Nous sommes ravis que vous soyez nombreux à participer à cet événement exceptionnel.

*Ensemble, continuons de construire l'avenir de notre profession !*

Pierre-Olivier DONNAT  
Président des CDF



19 > 21 SEPT. | CAP ESTÉREL

## GESTION DU DUERP



### UNE SOLUTION NUMÉRIQUE CLÉ EN MAIN POUR VOTRE DOCUMENT UNIQUE

Toujours soucieux d'améliorer la satisfaction de nos clients et de leur offrir le meilleur accompagnement possible, nous vous présentons le **nouvel outil numérique clé en main** pour gérer votre document unique.

Proposé dans votre pack CRP avec une nouvelle offre grâce à notre partenariat avec **G2P Plateforme**, il vous permettra de répondre au mieux aux obligations règlementaires des structures dentaires.

Plus de 5000 clients nous font déjà confiance pour gérer leur radioprotection, et vous ?

Un outil complet et simple d'utilisation pour vous accompagner dans votre politique de prévention !



**Offre spéciale adhérents CDF**  
150€ OFFERTS SOUS FORME DE BONS KADEOS\*\*

**VOTRE PACK CRP**  
jusqu'à 5€ de remise/mois !

À partir de

**29 € 90**  
/ mois\*

+

**10 €**  
/ mois

DUERP en ligne avec  
la plateforme G2P

\* Prix TTC valable pour un équipement et un règlement par prélèvement sous condition d'engagement de durée (frais annexes inclus)

### PACK CONSEILLER EN RADIOPROTECTION

- 1 Mise à disposition d'un Conseiller en Radioprotection
- 2 Vérifications périodiques
- 3 Analyse des risques
- 4 Formation Radioprotection des Travailleurs avec accès illimité en e-learning
- 5 DUERP solution numérique clé en main

Bénéficiez d'un **outil complet conçu par des experts en prévention des risques professionnels et des dentistes**, pour répondre à vos obligations et vous accompagner dans vos démarches de **prévention**.

POUR OBTENIR UN DEVIS  
GRATUIT, CONTACTEZ-NOUS !

03 69 67 22 03  
dentaire@alara-expertise.fr  
www.alara-expertise.fr

### UNE EXPERTISE CERTIFIÉE



CERTIFICATION OCR



La certification qualité a été délivrée au titre de la catégorie d'action suivante : **ACTIONS DE FORMATION**

CERTIFICATION « QUALIOPi »

# LES UNIVERSITÉS FONT LEUR UNIVERSITÉ

Les débats seront animés par la journaliste Dorothee KRISTY

## JEUDI 19 SEPTEMBRE

**12h00 à 13h00** : Accueil des participants

**13h00 à 14h45** : Déjeuner sur place

**14h45 à 15h00** : **Allocution d'ouverture**

- Sibylle VITAL, Présidente du CNCEO
- Vianney DESCROIX, Président de la Conférence des doyens des facultés d'odontologie
- Pierre-Olivier DONNAT, Président des CDF

**15h00 à 16h30** : **L'Odontologie générale et le soin primaire en santé orale**

INTERVENANTS

- Jean-Christophe MAURIN (Lyon)
- Sylvie JEANNE (Rennes)
- Olivier HAMEL (Toulouse)
- Sandrine DEMACHY (Amiens)
- Catherine MOJAĀSKY (CDF)
- Ulysse ROBERT (SNIO)
- Elodie KWIATKOWSKI (UNECD)

**16h30 à 16h45** : **Plaidoyer pour la spécialité de parodontologie**

INTERVENANTS

- Martin BIOSSE DUPLAN (Paris)
- Vianney DESCROIX (Paris)

**16h45 à 17h15** : Pause

**17h15 à 18h45** : **Orthodontie: les enjeux d'une spécialité confrontée à la pénurie**

INTERVENANTS

- Michel LE GALL (SFODF)
- Gérard MOTTO (SFSO)
- Damien BREZULIER (Rennes)
- Thierry SOULIÉ (CDF)
- Lilia ZIDI (SNIO)
- Camille GRISERI (UNECD)

**DÎNER ET SOIRÉE**



19 21 SEPT. | CAP ESTÉREL

WWW.LESCDF.FR

# PUBLI-REPORTAGE

## Épargne Salariale & Retraite : de nouvelles opportunités !

*Outil de partage de la valeur, l'épargne salariale & retraite présente des avantages fiscaux et sociaux loin d'être négligeables pour le chirurgien-dentiste et ses salariés. Le point sur les dernières dispositions liées à la Loi sur le Partage de la Valeur dans l'entreprise.*

### Concrètement qu'est-ce que l'épargne salariale et retraite ?

Ce dispositif d'épargne collectif mis en place par l'entreprise permet au chirurgien-dentiste, ainsi qu'à ses salariés, collaborateurs ou associés, de se constituer une épargne dans un cadre social et fiscal avantageux. Il est possible de la mettre en place dans toutes les entreprises qui comptent au moins un salarié - même à temps partiel - en poste depuis trois mois minimum.

A partir du 1er janvier 2025, les entreprises de 11 à 49 salariés ayant réalisé un bénéfice net fiscal de plus d'1 % du chiffre d'affaires auront l'obligation de mettre en place un dispositif de partage de la valeur<sup>(1)</sup>.

### Comment fonctionne-t-elle ?

Le chirurgien-dentiste et ses salariés disposent chacun d'un Plan Epargne Interentreprises, PEI, et d'un Plan Epargne Retraite Collectif Interentreprises, PER COL-I. Les avoirs épargnés sur le PEI sont disponibles à horizon 5 ans et au moment du départ à la retraite pour le PER COL-I. Grâce aux cas de déblocage anticipé prévus par la loi (par exemple : l'acquisition ou la construction de la résidence principale) l'épargne peut être rendue disponible avant l'échéance légale. La loi sur le Partage de la Valeur offre de nouvelles possibilités de débloquent l'épargne salariale (uniquement pour le PEI) par anticipation : travaux de rénovation énergétique de la résidence principale, achat d'un véhicule propre et activité de proche aidant.

Ces plans peuvent être alimentés par des versements volontaires, ponctuels ou programmés du salarié et, éventuellement, par un versement complémentaire de l'entreprise, appelé abondement. Le dirigeant décide du niveau de ce dernier dans la limite des 300 % du versement volontaire et peut le réviser tous les ans. Désormais la Prime de Partage de la Valeur (ex Prime Macron ou Pepa) peut également être placée dans les plans l'épargne salariale et retraite et ainsi bénéficier de l'ensemble de leurs avantages.

### Qu'est-ce qui distingue ces deux plans d'épargne ?

Dans le PEI, les versements volontaires ne doivent pas excéder 25 % de la rémunération brute annuelle du salarié et/ou du chirurgien-dentiste, et 24 % du Plafond Annuel de la Sécurité Sociale (PASS) pour un conjoint collaborateur ou associé. Sur le plan fiscal, les sommes versées dans le PEI sont exonérées d'impôt sur le revenu et de charges sociales, en dehors de la CSG et de la CRDS. A la sortie, seules les plus-values seront soumises



aux prélèvements sociaux de 17,2 %.

Dans le cas du PER COL-I, les versements volontaires ne sont pas plafonnés et sont déductibles de l'impôt sur le revenu, dans la limite maximum de 10 % du revenu annuel du foyer fiscal.

Le plafond de l'abondement diffère également entre les deux plans, il est limité à 8 % du PASS pour le PEI, et à 16 % du PASS pour le PER COL-I.

### Quels sont les avantages ?

L'épargne salariale et retraite est un dispositif « gagnant-gagnant ». Elle permet au chirurgien-dentiste et à ses salariés d'épargner pour leurs projets personnels et pour leur retraite dans un cadre fiscal et social sans équivalent tant pour l'entreprise que pour ses salariés.

Elle permet au dirigeant d'associer ses salariés à la performance de l'entreprise, de les motiver et de les fidéliser ou encore d'attirer de nouveaux talents.

**Bon à savoir :** Chez LCL, il existe une offre d'épargne salariale et retraite dédiée aux professions libérales à l'initiative de Union Nationale des Professions Libérales, appelée ES-PL. N'hésitez pas à en parler à votre conseiller LCL.

Pour plus d'information, rendez-vous sur [www.pacteo.com](http://www.pacteo.com)



**Amundi**  
Investment Solutions



Ma vie. Ma ville. Ma banque.

(1) Loi du 29 novembre 2023 portant transposition de l'Accord National Interprofessionnel relatif au partage de la valeur au sein de l'entreprise, entrée en vigueur suite à la publication des décrets d'application n° 2024-644 du 29 juin 2024 et n°2024-690 du 5 juillet 2024.

# VENDREDI 20 SEPTEMBRE

## 9h00 à 10h30 : Le MSUO et la professionnalisation des étudiants en chirurgie dentaire

### INTERVENANTS

- Frédéric DENIS (Tours)
- Michel RUQUET (Marseille)
- Anne-Espérance GODLEWSKI (CDF)
- Sylvie BOISRAMÉ (Brest)
- Ulysse ROBERT (SNIO)
- Anouk MERCIER (UNECD)

## 10h30 à 11h00 : Présentation du projet Campus E-Endo

### INTERVENANTS

- Jean-Marc MARTRETTE (Nancy)
- Kazutoyo YASUKAWA (Nancy)

## 11h00 à 11h30 : Pause

## 11h30 à 13h00 : L'Université française et l'Europe : l'exception qui confirme la règle ?

### INTERVENANTS

- Sibylle VITAL (CNCEO)
- Florent MEYER (Strasbourg)
- Intervenants de l'UFEDI
- Julien CARDONA (CDF)
- Charlotte CARTER (EDSA)
- Ulysse ROBERT (SNIO)
- Elodie KWIATKOWSKI (UNECD)

## 13h00 à 14h30 : Déjeuner sur place

## 14h30 à 16h00 : La formation tout au long de la vie: l'université actrice de formation continue

### INTERVENANTS

- Martin BIOSSE DUPLAN (Paris)
- Vianney DESCROIX (Paris)
- Philippe FRANÇOIS (Paris)
- Doniphan HAMMER (ADF)
- Alain VALLORY (CDF)
- Sylvie BOISRAMÉ (Brest)
- Louise LE TEXIER (SNIO)

## 16h00 à 16h15 : Plaidoyer pour la spécialité d'odontologie pédiatrique

### INTERVENANTS

- Sibylle VITAL (CNCEO)
- Caroline DELFOSSE (Lille)

## 16h15 à 16h45 : Pause

## 16h45 à 18h15 : Pourquoi est-il urgent de réformer les études en odontologie ?

### INTERVENANTS

- Sara LAURENCIN-DALICIEUX (Toulouse)
- Assem SOUEIDAN (Nantes)
- Géraldine LESCAILLE (Paris)
- Laurent DEVOIZE (Clermont – Ferrand)
- Pierre-Olivier DONNAT (CDF)

## DÎNER DE GALA & SOIRÉE DISCO

PROGRAMME  
**EXCELLENCE**  
DES PRIVILEGES, PAS D'ENGAGEMENT

**DES AVANTAGES  
ET DES CONSEILS**

**DES SERVICES PENSÉS  
POUR VOUS SIMPLIFIER  
LE QUOTIDIEN**

**VOTRE SEUL  
ENGAGEMENT :  
FAIRE DES ÉCONOMIES**



Pour nous rejoindre,  
contactez votre interlocuteur dédié au  
**01 86 26 93 33**





# SAMEDI 21 SEPTEMBRE

**9h00 à 12h00** : Carrefour politique  
Synthèse et allocution de clôture  
Déjeuner et fin des UE

## LEXIQUE

**CDF** : Les **Chirurgiens-Dentistes** de **France**

**CNCEO** : **Coordination Nationale** des **Collèges** des **Enseignants** en **Odontologie**

**SNIO** : **Syndicat National** des **Internes** en **Odontologie**

**UNECD** : **Union Nationale** des **Etudiants** en **Chirurgie Dentaire**

**SFODF** : **Société Française** d'**Orthopédie Dento-Faciale**

**SFSO** : **Syndicat Français** des **Spécialistes** en **Orthodontie**

**EDSA** : **European Dental Students Association**

**ADF** : **Association Dentaire Française**

**UFEDI** : **Union Francophone** des **Etudiants** en **Dentaire** de **Iași**

Scannez le QR code pour retrouver toutes les infos relatives aux Universités d'Été



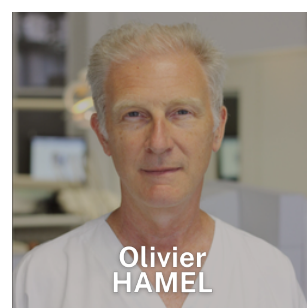
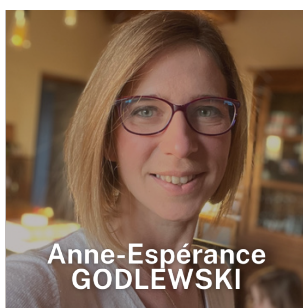
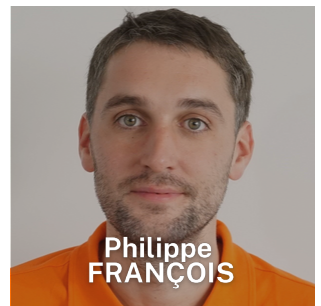
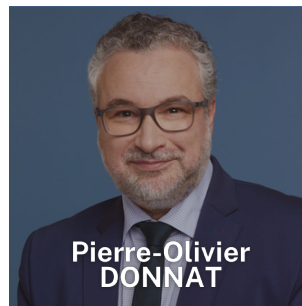
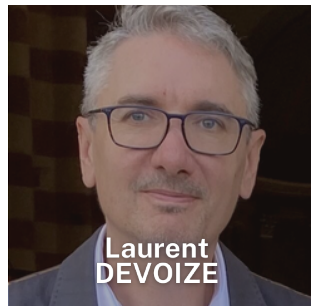
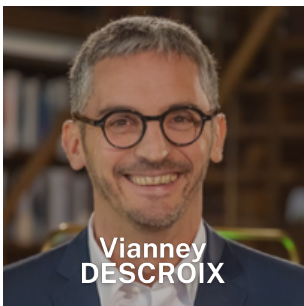
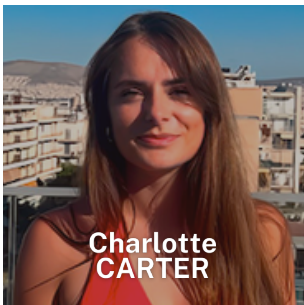
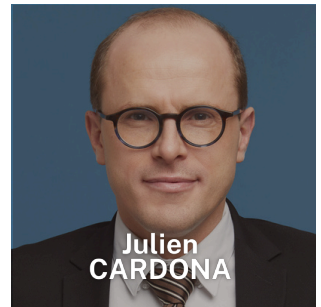
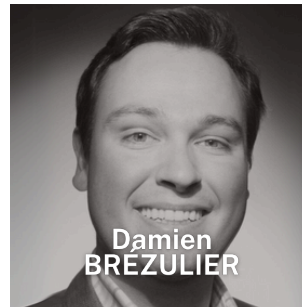
**UNIVERSITÉS**  
**UD'ÉTÉ**  
8<sup>E</sup> ÉDITION

19 21 SEPT. | CAP ESTÉREL

WWW.LESCDF.FR

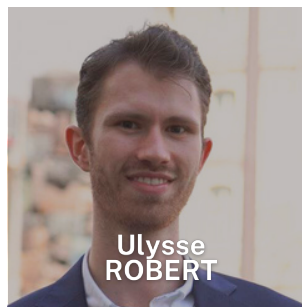
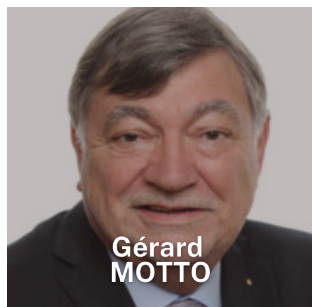
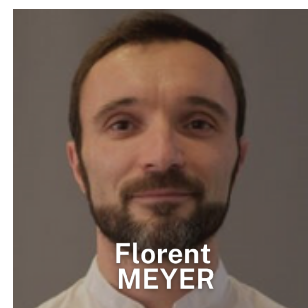
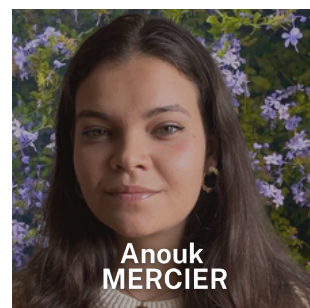
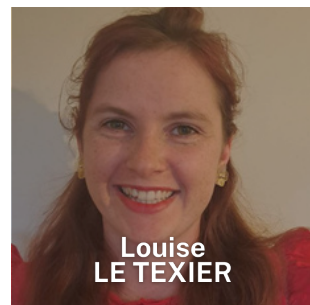
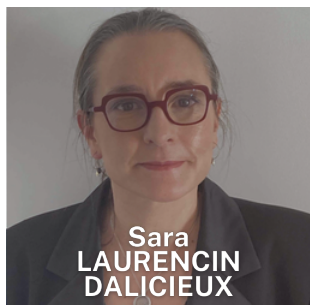
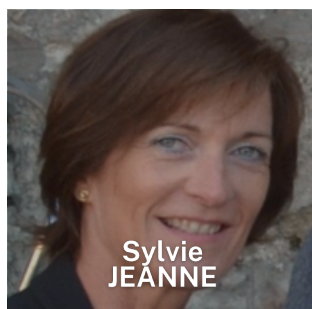
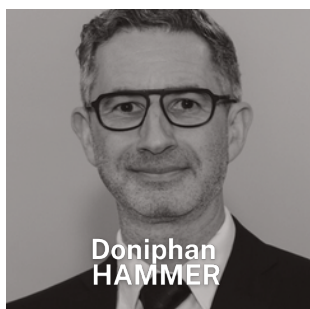
# LES UNIVERSITÉS FONT LEUR UNIVERSITÉ

## LES INTERVENANTS



# LES UNIVERSITÉS FONT LEUR UNIVERSITÉ

## LES INTERVENANTS



- Accompagner le chirurgien-dentiste dans **ses projets**
- Offrir des services **sur-mesure et personnalisés**
- **Un tarif avantageux** pour les adhérents CDF

# FORMEZ-VOUS À L'AVENIR !

**1** Formation  
**continue**

**2** Évaluation  
**des pratiques  
professionnelles**

**3** Gestion  
**des risques**

# CDFmag



Mine  
d'informations spécialisées

Disponible  
en papier et en numérique

Couverture  
de sujets variés et actuels



Allier **professionnalisme**  
et **convivialité**



Projets **rassembleurs**  
et **formations spécialisées**



**Contribution financière**  
**déductible fiscalement**





S'assurer c'est  
**PRÉVOIR**

soyez certain  
d'être bien couvert  
avec l'**APER**

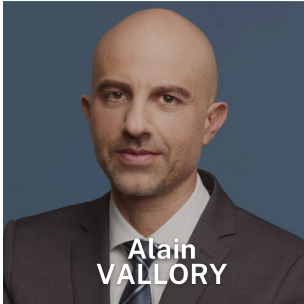
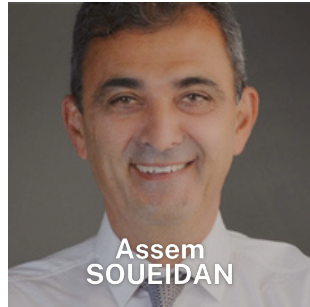


54, rue Ampère 75849 Paris cedex 17  
Tél. 01 56 79 20 20 - [aper@lescdf.fr](mailto:aper@lescdf.fr)



# LES UNIVERSITÉS FONT LEUR UNIVERSITÉ

## LES INTERVENANTS





Rejoignez la communauté de  
dentistes sur le site Oral-B Professional



**OralBProfessional.fr**

Inscrivez-vous pour accéder à des contenus exclusifs et  
commander gratuitement vos kits de démonstration Fixodent



Kit de démonstration  
Fixodent



Informations  
Produits



Webinars



Gestion  
du Cabinet

**Enregistrez-vous maintenant**





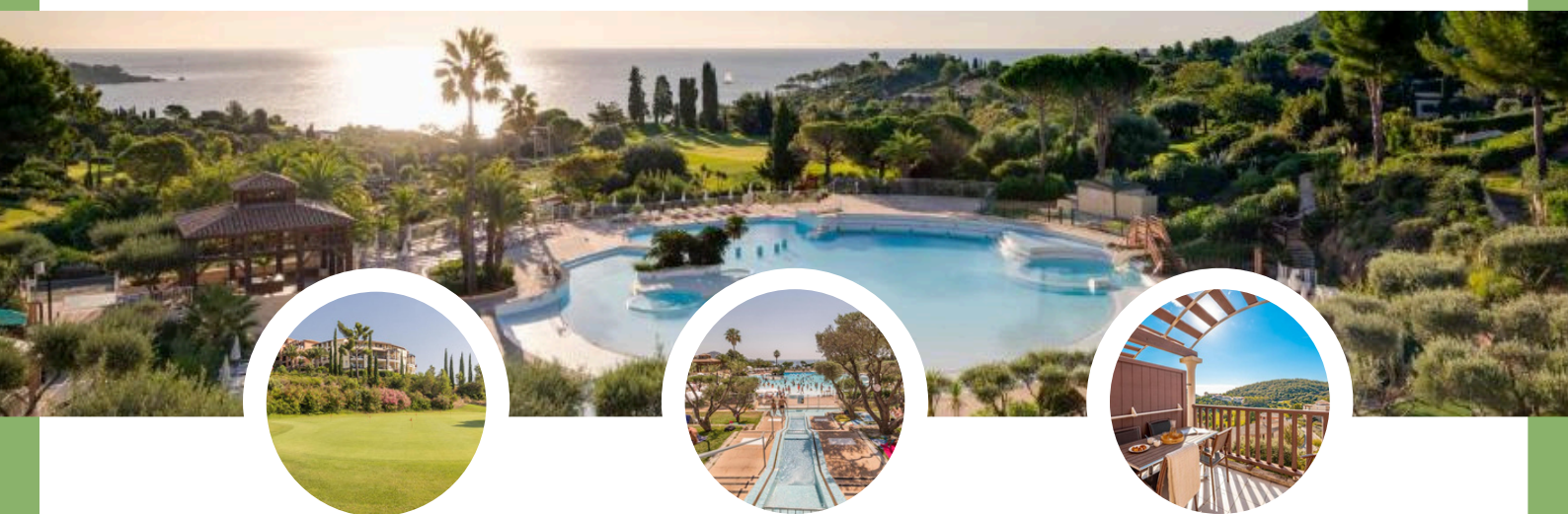
## LE VILLAGE CAP ESTÉREL

Le village club de Cap Estérel est une station de vacances à part entière, avec de nombreux restaurants, bars et commerces qui animent sa place centrale. Situé sur les hauteurs de Saint-Raphaël, il s'étire sur 210 hectares de nature et de jardins et domine la baie d'Agay. Les appartements répartis en trois quartiers piétonniers occupent de petits bâtiments typiquement méditerranéens qui offrent tous des vues agréables sur la mer, le golf, les piscines ou le massif de l'Estérel. Environnement naturel superbe, entre la forêt domaniale de l'Estérel et la mer, la petite station est à quelques pas de la plage du Dramont et de la baie d'Agay, deux lacs étant également situés au cœur du village.

Le village de Cap Estérel présente deux quartiers.

Le Quartier du village au cœur d'un golf de 9 trous dominant la baie d'Agay, places ombragées et agréables jardins avec ruelles, boutiques et restaurants. Le Hameau, situé entre la plage du Dramont et le cœur du Domaine est un quartier plus calme. La majorité des appartements sont orientés vers la mer. Les maisons, accolées les unes aux autres, possèdent, outre un cachet et une architecture méditerranéens traditionnels, un jardin privatif qui confère à ce lieu son caractère résidentiel.

Que ce soit pour un séjour sportif ou découverte, Cap Estérel dispose de tout l'équipement nécessaire à la pratique de nombreux sports et loisirs.



# LES UNIVERSITÉS FONT LEUR UNIVERSITÉ



## L'ANIMATRICE DES DÉBATS

Dorothee KRISTY

Dorothee KRISTY est une animatrice et chroniqueuse télé chevronnée, avec une carrière de huit ans dans le monde médiatique. Aujourd'hui, elle se consacre pleinement à l'animation d'événements publics et corporate, apportant son dynamisme et son professionnalisme à chaque occasion.

Dorothee compte de nombreuses collaborations prestigieuses à son actif, notamment avec des géants tels qu'Orange, AXA, PwC, EDF, Groupama mais aussi le ministère de l'Économie, la RATP Engie ou la CNAM. Son expertise couvre une large gamme d'événements, allant des séminaires et conventions aux interviews et remises de prix.



**UNIVERSITÉS**  
**UNIVERSITÉS**  
**D'ÉTÉ**  
8<sup>E</sup> ÉDITION

19 21 SEPT. | CAP ESTÉREL

[WWW.LESCDF.FR](http://WWW.LESCDF.FR)



Pour gérer votre  
**ÉPARGNE**  
en toute sécurité  
l'**APER** pour  
vous aider



54, rue Ampère 75849 Paris cedex 17  
TÉL 01 56 79 20 20 - [aper@lescafi.fr](mailto:aper@lescafi.fr)



# L'accréditation **Créfident** : c'est gratuit



CRÉFIDENT a été créé en 1980, par les principales organisations de la profession dentaire.

Créfident a conclu un accord de partenariat avec LCL et sa filiale Interfimo, afin d'obtenir pour les chirurgiens-dentistes et les étudiants en chirurgie dentaire, un accompagnement personnalisé et des conditions avantageuses aussi bien sur les crédits professionnels que sur la banque au quotidien.

Créfident a pu, au fil des années et des renouvellements de protocole avec LCL, développer les avantages offerts par l'accréditation et les adapter à l'évolution tant des modes de financement que des besoins de nos confrères.

L'accréditation CRÉFIDENT est gratuite et obligatoire pour bénéficier des avantages bancaires et financiers négociés au profit des chirurgiens dentistes.

## Je ne suis pas accrédité, **Comment faire ?**

- 1 Être client LCL
- 2 Remplir la demande d'accréditation
- 3 La renvoyer à [info@crefident.com](mailto:info@crefident.com)



## Et voila c'est fait...