

**CONVENTION**

**2023 - 2028**

---

# CONVENTION 2023 - 2028

# CONTEXTE

---

■ Négociations conventionnelles mars - juillet 2023

# » LE MINISTÈRE DE LA SANTÉ ET L'UNCAM FIXENT LES GRANDS AXES DES NÉGOCIATIONS



Lettre de cadrage du ministre et orientations du conseil de l'UNCAM



Renforcer la prévention bucco-dentaire



Améliorer l'accès aux soins dentaires sur tout le territoire



Procéder à des évolutions des conditions de prise en charge des actes bucco-dentaires et du dispositif 100 % santé dentaire



Favoriser la prise en charge des publics fragiles

# »» PROPOSITIONS INITIALES DES CDF



PROPOSITIONS DANS LE CADRE DES  
NÉGOCIATIONS CONVENTIONNELLES 2023  
SYNTHESE



**Près de la moitié des propositions des CDF ont été retenues dans le texte conventionnel.**

# » AUTRES PROFESSIONNELS DE SANTÉ : CE QU'ILS ONT OBTENU

## Négociations "flash" liées à l'inflation

Masseurs kinésithérapeutes (après 11 ans de gel tarifaire) : 3% sur certains actes puis des évolutions étalées de 2025 à 2027 (budget de 500M € en global).

À partir de 2028, obligation pour les nouveaux diplômés d'exercer 2 ans en zone sous-dotée ou très sous-dotée ou en tant que salariés d'un établissement de santé ou médico-social.

Orthoptistes : baisse d'un acte qui a explosé en volume (centres de santé)  
hausse de 3% de certains actes

Sages-femmes : hausse des indemnités de déplacement et majoration de 10€ pour certains actes à domicile (budget de 61M€)

Orthophonistes : 2 avenants consécutifs avec une hausse de 6% sur certains actes

Médecins : règlement arbitral avec 1,50€ de hausse des consultations.  
Réouverture des négociations compliquée

Infirmiers : hausse de 10% de l'indemnité de déplacement

Biologistes : nouvelles baisses tarifaires

Pharmaciens : extension des missions



# UNE AUGMENTATION DU TICKET MODÉRATEUR AU 15 OCTOBRE 2023



- Annonce au 15 juin 2023 par le gouvernement d'opérer un transfert de 500M€ de l'Assurance maladie obligatoire (AMO) vers l'Assurance maladie complémentaire (AMC)  
**Augmentation du Ticket Modérateur (TM) de 30% à 40% exclusivement sur l'activité Bucco-dentaire**
- Pour un même acte, le TM sera identique pour les médecins et les CD  
**601 actes changent de TM (passage à 40%)**  
**209 actes conservent le TM à 30%**
- Prise en charge assumée par les complémentaires santé  
**Mais augmentation du reste à charge des patients n'en bénéficiant pas**

Non lié à la convention

# CONVENTION 2023 - 2028

---

**ENTRÉE EN VIGUEUR AU PLUS TÔT  
6 MOIS APRÈS PUBLICATION AU JORF**

- Convention signée par Les CDF et la FSDL - le 21 juillet 2023  
Publiée au Journal Officiel - le 25 août 2023

# CONVENTION 2023 - 2028

# CE QUI CHANGE

---

■ Entrée en vigueur au plus tôt le 25 février 2024



# » LA CONVENTION DE 2018 SE POURSUIT AVEC 3 CATEGORIES D'ÉVOLUTIONS DEBUTANT EN 2024 QUI S'ÉTALERONT SUR 5 ANS

- **Renforcement de la prévention et des soins précoces**  
*Approche populationnelle, en particulier pédiatrique et "génération sans carie"*
- **Amélioration de l'accès financier aux soins bucco-dentaires**  
*Evolution du dispositif 100% santé et actes en C2S*
- **Amélioration de l'accès aux soins sur le territoire**  
*Nouveau zonage - démographie professionnelle*

### Groupes de travail

*Un dizaine de groupes de travail est mise en place pour traiter les nombreux sujets non abordés lors de ces négociations. Ils pourront se traduire par un avenant.*

● L'assurance maladie et les organismes complémentaires signent un effort global de **» +613M €**

LES CDF ONT OBTENU LE REMBOURSEMENT DE "NOUVELLES" TECHNIQUES : ELLES DOIVENT ETRE EVALUÉES SCIENTIFIQUEMENT PAR LA HAS\*

\*Haute Autorité de Santé

● **Création d'un acte en CCAM (HBLD010) et sa prise en charge :**

Application de **Fluorure Diamine d'Argent**  
(Prévention et désensibilisation par solutions de fluorure diamine d'argent à forte teneur en fluorures)

**Par sextant**



**35 €**

● **Créations d'acte en CCAM :**

- **ART / Atraumatic Restorative Treatment** (obturations avec curetage lésions à minima)
- **Scellements thérapeutiques** (des lésions carieuses non cavitaires)



**Tarif à définir**

Les Chirurgiens-Dentistes de France

»» LES CDF ONT OBTENU L'ALIGNEMENT DES TARIFS DES ACTES COMMUNS DU PANIER C2S AU NIVEAU DE CEUX DU PANIER RACO

Mesure d'équité pour les bénéficiaires de la **C2S**  
Mesure d'équité pour les praticiens

- Convergence **progressive** des plafonds de C2S vers le panier reste à charge 0 pour les actes prothétiques **communs aux 2 paniers**

*Cette revalorisation concerne : couronnes, PA résine, réparations résine, bridges  
Pas de changement pour les actes communs avec le panier maîtrisé (inlay-onlay, stellites)*

L'écart entre le tarif initial (C2S) et le tarif cible (RACO +3%) est échelonné sur la durée de la convention

Revalorisation des actes les plus courants de 3 à 60%



Voir tableau

## » LA CAISSE NE REPREND QU'UNE PARTIE DE NOS ORIENTATIONS POUR LA PRÉVENTION

Dans le cadre des mesures en faveur de la prévention,  
Les CDF ont proposé de cibler les besoins de la population à travers les risques individuels et les facteurs aggravants, selon une approche populationnelle :

- **public jeune** (30% de la population française)
- **population "générale"**
- **"séniors"** (20% de la population française)
- **porteurs de handicap et publics fragiles**

Au cours des négociations conventionnelles,  
Seules les mesures en faveur des **plus jeunes** et des **publics fragiles** ont été retenues par l'UNCAM

## » UNE APPROCHE POPULATIONNELLE EST INTRODUE DANS LA CONVENTION

- Une cohorte de **3 à 24 ans** est définie en 2024 et visée spécifiquement par la convention

**Application d'un code Modificateur  
sur les restaurations coronaires et l'endodontie**

*Cumulable avec le Modificateur N (+15,7%),  
si réalisés sur les dents permanentes des enfants de moins de 13 ans.*

- La cohorte des "**3-24**" est évolutive et intègre chaque année\* une tranche d'âge supplémentaire

3-25 ans en 2025,  
3-26 ans en 2026,  
3-27 ans en 2027 et  
3-28 ans en 2028... )

\*Négociation par avenant conventionnel

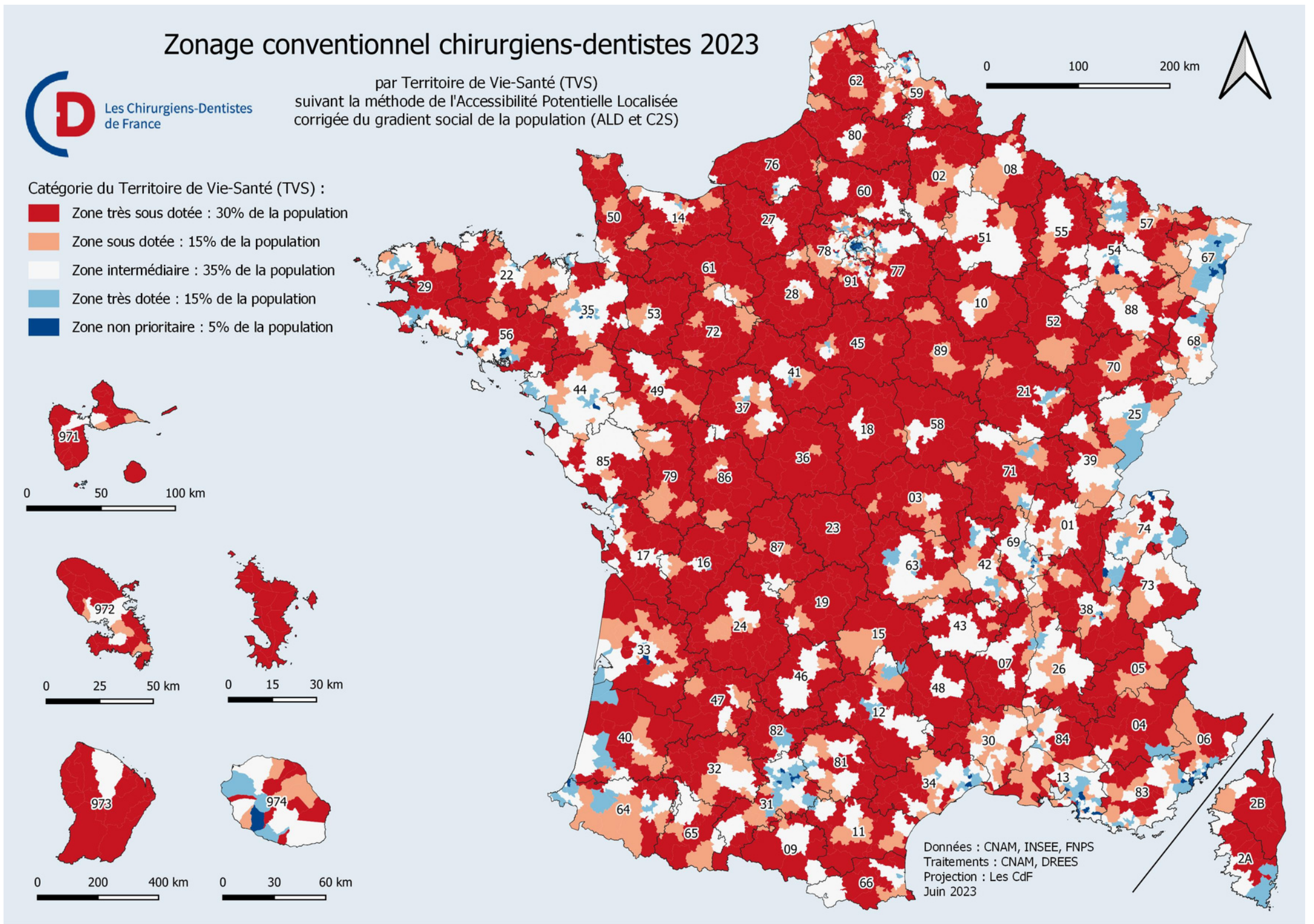
# >>> LE NOUVEAU ZONAGE AUGMENTE LES ZONES ELIGIBLES AUX AIDES À L'INSTALLATION ET AU MAINTIEN DE L'ACTIVITÉ

Beaucoup **plus favorable** à la profession, le nouveau zonage **pourra être adapté au niveau régional par les Agences régionales de santé (ARS)** et les instances professionnelles. Il devra être publié par les ARS avant de devenir définitif.



*Voir les cartes régionales provisoires*

*Mise en oeuvre dès publication*



# AIDES A L'INSTALLATION ET AIDES AU MAINTIEN DE L'ACTIVITÉ ETENDUES À 30% DE LA POPULATION

- 2 contrats incitatifs : CAICD et CAMCD en zone très sous dotée

**Contrat d'aide à l'installation :** en 2 fois - pour 5 ans (1 seule installation)  
 Pour les CD (titulaires ou collaborateurs) qui s'installent en zone très sous dotée

➤ 50 000 €

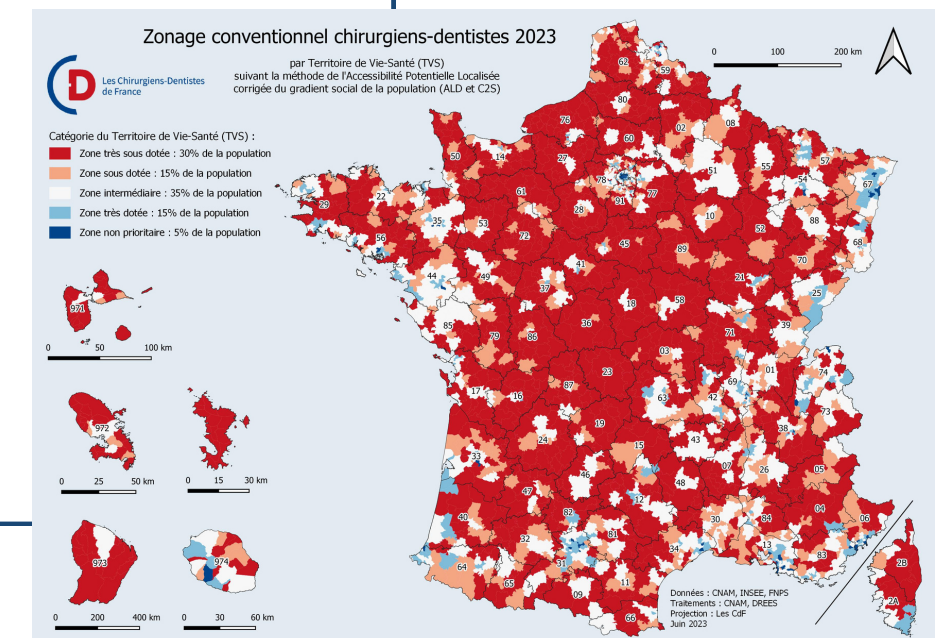
**Contrat d'aide au maintien de l'activité :** 4000 € par année, pendant 3 ans  
 Pour les CD conventionnés déjà installés en zone très sous dotée **(renouvelable)**

➤ 12 000 €

- **Zones très sous-dotées :**

**1259 Territoires de vie santé (TVS) répartis sur 20959 communes :**

- 30% de la population française passe en zone très sous dotée (20,1 millions)
- 6271 Chirurgiens-dentistes libéraux (18% des CDL) concernés
- 177 centres de santé.



»» 2024

25 février au plus tôt



»» **DÈS 2024, REVALORISATIONS ET PRISE EN CHARGE DE NOUVEAUX ACTES POUR LES 3-24 ANS**

Dispositions sur **la cohorte croissante des 3-24 ans**

- **Revalorisation des soins conservateurs** pour les patients âgés de 3 à 24 ans

**Application d'un code Modificateur sur les restaurations coronaires et l'endodontie**

*Cumulable avec le Modificateur N (+15,7%), si réalisés sur les dents permanentes des enfants de moins de 13 ans.*

➤ **+ 30 %**

- **Extension de la prise en charge (PEC) des vernis fluorés** à tous les âges de 3-24 ans (jusque-là limitation aux 6 à 10 ans)

➤ **25 €**

>>>
**DÈS 2024, LES TARIFS DES RESTAURATIONS DES 3-24 ANS SONT MAJORÉS DE 10 À 30 EUROS**

Dispositions sur la **cohorte des 3-24 ans**

● **Revalorisation des actes de restauration pour les 3-24 ans**

Modificateur N (+15,7%)\*

<b>Restauration 1 Face</b>	29,30 €	>	<b>38,09 €</b>	<b>42,69 €</b>
<b>Restauration 2 Faces</b>	50,00 €	>	<b>65,00 €</b>	<b>72,85 €</b>
<b>Restauration 3 Faces / 1 angle</b>	65,50 €	>	<b>85,15 €</b>	<b>95,43 €</b>
<b>Restauration 2 angles</b>	94,60 €	>	<b>122,98 €</b>	<b>137,83 €</b>
<b>Restauration avec ancrage radiculaire</b>	100 €	>	<b>130 €</b>	<b>157,70 €</b>
<b>Coiffage pulpaire direct</b>	60 €	>	<b>78 €</b>	N/A

**+ 30 %**  
**à**  
**+ 45,7 %**

\* Actes réalisés sur les dents permanentes des enfants de moins de 13 ans.

»»
**DÈS 2024, LES TARIFS DES ACTES D'ENDODONTIE DES 3-24 ANS SONT MAJORÉS DE 7 À 33 EUROS**

Dispositions sur la cohorte des 3-24 ans

● Revalorisation actes d'endodontie pour les 3-24 ans

Modificateur N (+15,7%)\*

<b>Pulpotomie dent temporaire</b>	23 €	➤	<b>29,90 €</b>	<b>N/A</b>
<b>Biopulpec Incisives / canines</b>	40 €	➤	<b>52,00 €</b>	<b>58,28 €</b>
<b>Biopulpec Prémolaires</b>	61 €	➤	<b>79,30 €</b>	<b>88,88 €</b>
<b>Biopulpec Molaires</b>	100 €	➤	<b>130,00 €</b>	<b>145,70 €</b>
<b>Nécropulpec Incisives / canines</b>	47 €	➤	<b>61,10 €</b>	<b>68,48 €</b>
<b>Nécropulpec Prémolaires</b>	68 €	➤	<b>88,40 €</b>	<b>99,08 €</b>
<b>Nécropulpec Molaires</b>	110 €	➤	<b>143,00 €</b>	<b>160,27 €</b>

➤
**+ 30 %**  
**à**  
**+ 45,7 %**

\* Actes réalisés sur les dents permanentes des enfants de moins de 13 ans.

»» LE BILAN PARODONTAL ET LE DSR\* SONT PRIS EN CHARGE POUR LA COHORTE AINSI QUE POUR 5 NOUVELLES ALD

- Élargissement du **bilan paro** et du **DSR** à la cohorte croissante 3-24 ans

Prise en charge en cas de pathologie diagnostiquée à des âges ultérieurs

- Élargissement du **bilan paro** et du **DSR** à 5 autres ALD

**ALD n°8** : diabète (Convention 2018)

+

**ALD n°5** : insuffisance cardiaque, troubles du rythme, cardiopathies valvulaires, congénitales graves

**ALD n° 7** : déficit immunitaire primitif, infection VIH

**ALD n° 13** : maladie coronarienne

**ALD n° 22** : polyarthrite rhumatoïde

**ALD n° 27** : spondylarthrite grave



jusqu'à  
**480 €**  
pris en charge

»» IL SERA POSSIBLE DE REALISER JUSQU'À 5 CONSULTATIONS  
BLANCHES PAR AN POUR LES PATIENTS EN SITUATION DE HANDICAP

Consultation blanche pour les patients porteurs de handicap

jusqu'à 5 par patient et par an



23 €

*Une « consultation blanche » ou consultation « d'habitude » s'entend ainsi :*

- *soit comme un temps de rencontre planifié (appropriation de l'espace, du matériel, reconnaissance des personnes, etc.)*
- *soit comme une consultation au cours de laquelle les soins prévus n'ont pu être réalisés compte tenu du handicap du patient.*



# 2025

**Prévention Bucco-dentaire**

**Revalorisations**

**Démographie**

»»
**EN 2025, L'EBD SERA MODERNISÉ ET REVALORISÉ**  
**MAIS APPLICATION DU TM SUR TOUTE LA PRÉVENTION B-D**

- L'examen bucco-dentaire devient **annuel de 3 à 24 ans** avec une revalorisation de 10 €

EBD "simple" :	30 €	➤	<b>40 €</b>
EBD + 1 ou 2 Rx :	42 €	➤	<b>52 €</b>
EBD + 3 ou 4 Rx :	54 €	➤	<b>64 €</b>
EBD + Pano :	54 €	➤	<b>64 €</b>

- L'EBD femme enceinte **se prolonge jusqu'à 6 mois** après l'accouchement pour y intégrer une sensibilisation à la santé bucco-dentaire future de son enfant.

*+ travaux de dématérialisation et de modernisation de l'EBD (Groupe de Travail)*

- Création d'un **Bilan Bucco-Dentaire** spécifique lors de l'entrée en EHPAD ou en EMS  
*Bilan uniquement diagnostique, réalisé au cabinet ou en établissement*

➤ **40 €**

» REVALORISATION DE 4% POUR LA POPULATION GÉNÉRALE (RESTAU + ENDO)  
ET SUPPLEMENT DE 15 EUROS POUR LA CONSULTATION D'URGENCE

- Revalorisation des soins conservateurs pour toute la population  
SUR LES RESTAURATIONS CORONAIRES ET L'ENDODONTIE

➤ + 4 %

- Majoration de la consultation d'urgence, lorsque régulation par le Centre 15 ou SAS  
Uniquement sur la consultation (pas d'acte technique)  
(en dehors des astreintes Dimanches et Jours Fériés)  
*Sur régulation par le Centre 15 ou par le Service d'Accès aux Soins (idem Médecins)*

➤ C + 15 €

- Création d'un indicateur supplémentaire optionnel au FAMI  
pour les CD dans le cadre du « aller vers »

En complément des 490€ du FAMI

*Pour 3 interventions minimum sur l'année, en milieu scolaire, en EHPAD, EMS, en foyer/centre d'hébergement, centre de formation professionnelle, établissement pénitencier...*

➤ + 300 €



# »» DÉTAIL DES REVALORISATIONS DES RESTAURATIONS EN 2025

- Revalorisation des soins conservateurs pour toute la population  
Sur les restaurations coronaires et l'endodontie

» + 4 %

» + 30 %

## ● Revalorisation actes restaurateurs

			<b>hors cohorte</b>		<b>cohorte</b>	Modificateur N (+15,7%)*
<b>Restauration 1 Face</b>	29,30 €	»	<b>30,47 €</b>	»	<b>39,61 €</b>	<b>44,39 €</b>
<b>Restauration 2 Faces</b>	50,00 €	»	<b>52,00 €</b>	»	<b>67,60 €</b>	<b>75,76 €</b>
<b>Restauration 3 Faces / 1 angle</b>	65,50 €	»	<b>68,12 €</b>	»	<b>88,56 €</b>	<b>99,25 €</b>
<b>Restauration 2 angles</b>	94,60 €	»	<b>98,38 €</b>	»	<b>127,90 €</b>	<b>143,34 €</b>
<b>Restauration avec ancrage radiculaire</b>	100 €	»	<b>104,00 €</b>	»	<b>135,20 €</b>	<b>151,53 €</b>
<b>Coiffage pulpaire direct</b>	60 €	»	<b>62,40 €</b>	»	<b>81,12 €</b>	<b>N/A</b>

\* Actes réalisés sur les dents permanentes des enfants de moins de 13 ans.

# »» DÉTAIL DES REVALORISATIONS D'ENDODONTIE EN 2025

● Revalorisation des soins conservateurs pour toute la population
» + 4 %  
Sur les restaurations coronaires et l'endodontie

» + 30 %

● Revalorisation actes d'endodontie

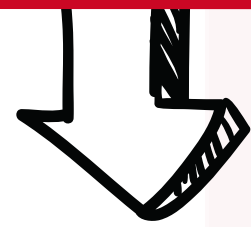
		<b>hors cohorte</b>	<b>cohorte</b>	Modificateur N (+15,7%)*
<b>Pulpotomie dent temporaire</b>	23 €	» 23,92 €	» 31,10 €	/
<b>Biopulpec Incisive / canine</b>	40 €	» 41,60 €	» 54,08 €	60,61 €
<b>Biopulpec Prémolaires</b>	61 €	» 63,44 €	» 82,47 €	92,43 €
<b>Biopulpec Molaires</b>	100 €	» 104,00 €	» 135,20 €	151,53 €
<b>Nécropulpec Incisives / canines</b>	47 €	» 48,88 €	» 63,54 €	71,22 €
<b>Nécropulpec Prémolaires</b>	68 €	» 70,72 €	» 91,94 €	103,04 €
<b>Nécropulpec Molaires</b>	110 €	» 114,40 €	» 148,72 €	166,68 €

\* Actes réalisés sur les dents permanentes des enfants de moins de 13 ans.

# » NOUVEAU ZONAGE

Territoires couvrant  
**30 %**  
de la population

**Zones  
très sous-dotées**

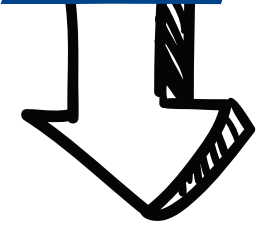


- Aides à l'installation
- Aides au maintien

**Zones  
intermédiaires**

Territoires couvrant  
**5 %**  
de la population

**Zones  
non  
prioritaires**



- Conventionnement sous conditions

# » UN CONVENTIONNEMENT SOUS CONDITIONS MIS EN PLACE DANS 105 COMMUNES

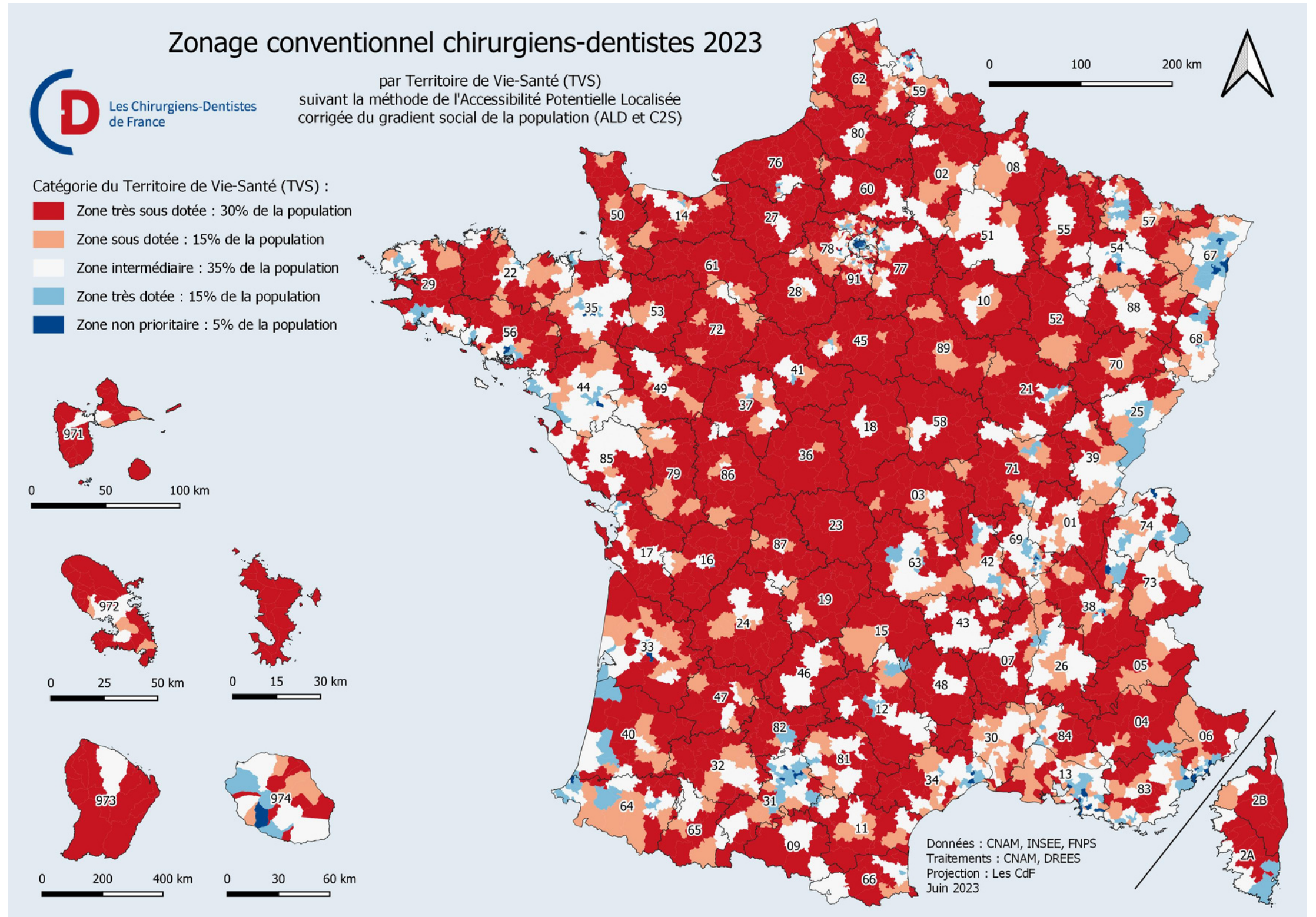
Afin de **limiter la prolifération des centres de santé**, le conventionnement devient régulé en **zone non-prioritaire** :

Le remplacement s'effectuera par praticien selon la règle 1 départ pour 1 arrivée (y compris les salariés des CDS), sur la base d'un temps de travail minimal > ou = à 2 jours/semaine.

**Zones non prioritaires :**  
(en bleu foncé sur la carte)

**71 Territoires de vie santé (TVS) répartis sur 105 communes :**

- 5% de la population française
- 3179 CD libéraux (9% des CD libéraux)
- et 238 centres de santé (CDS).








»» 2026

# **LES PLAFONDS DES PANIERS RACO ET RACM SONT RÉÉVALUÉS**

- **Évolution des plafonds des paniers RAC 0 et RAC M**

exemples :

<b>Couronne monolithique zircone antérieure (RAC0)</b>	440 €		<b>453,20 €</b>
<b>Cour. monolith. autre que zircone antérieure (RAC0)</b>	500 €		<b>515,00 €</b>
<b>Cour. monolith. autre que zircone post. (RACM)</b>	550 €		<b>566,50 €</b>
<b>Prothèse amovible complète (RAC0)</b>	1100 €		<b>1133,00 €</b>
<b>Prothèse amovible partielle métallique 9 dents (RACM)</b>	1400 €		<b>1442,00 €</b>

**+ 3 %**

Voir tableau  
Annexe V

- **Suivi annuel de l'indice dentaire**  
et possibilité de revoyure en cas d'augmentation « conséquente »
- Suivi des coûts de fabrication** et possibilité de revoyure

**Indexation**

» **LA ZIRCONE SUR MOLAIRES ET LE BRIDGE DE BASE ZIRCONE INTÈGRENT LE PANIER RAC 0**

➤ + 3%

- **Création d'un acte et intégration de 2 actes au panier RAC0**
  - **Couronne Zircone sur molaire**
  - **Bridge 3 éléments en Zircone**

Actuellement **440 €** en panier modéré  
en panier libre



**453,20 €**  
**1359,60 €**

- **Ces 2 actes deviennent accessibles aux bénéficiaires de la C2S directement au tarif "cible" RAC0**

**En panier RAC 0 et C2S**

»»
**3 NOUVEAUX ACTES D'ODONTOLOGIE PÉDIATRIQUE SONT PRIS EN CHARGE**

<ul style="list-style-type: none"> <li>● <b>Exérèse de la pulpe camérale d'une dent permanente (pulpotomie dent permanente)</b></li> </ul>			<b>hors cohorte</b>	<b>cohorte</b>	<i>Modificateur N (+15,7%)*</i>
	Après avis HAS	non déterminé	➤	<b>80 €</b>	➤
					<b>120,33</b>

<ul style="list-style-type: none"> <li>● <b>Pose d'une coiffe pédodontique préformée</b></li> </ul> Acte opposable	➤	<b>150 €</b>
--	---	--------------

<ul style="list-style-type: none"> <li>● <b>Mainteneur d'espace interdentaire unitaire scellé</b></li> </ul> Base de remboursement = 30 € / Tarif plafond :	➤	<b>150 €</b>
---	---	--------------



## » LA PRISE EN CHARGE ET LES PLAFONDS DE L'INLAY-CORE DIMINUENT SUR 3 ANS

MESURE FSDL QUI DEMANDAIT LA SUPPRESSION DE PRISE EN CHARGE DE L'INLAY CORE !

- **Baisse progressive de la base de remboursement (BR) des Inlay Core**  
dans tous les paniers du dispositif 100% Santé

BR actuelle : 90 €

2026 : 70 €

2027 : 65 €

2028 : 60 €

- **Baisse progressive des plafonds d'honoraires des Inlay Core**  
des paniers RAC zéro et modéré.

Plafond actuel : 175 €

(C2S : 130 €)

2026 : 150 €

2027 : 140 €

2028 : 130 €

»» 2027



» **LA PULPOTOMIE EST RÉÉVALUÉE DE 50% SUR LES DENTS TEMPORAIRES**

- Exérèse de la pulpe camérale d'une dent temporaire

Acte Revalorisé

23,92 €

hors cohorte

36 €

cohorte  
3-24 ans

46,80 €

**2023-2028**

AUTRES MESURES  
SUR LA DUREE DE LA CONVENTION

CONVENTION NATIONALE  
DES  
CHIRURGIENS DENTISTES



Les Chirugiens-Dentistes  
de France

## »» AUTRES MESURES ET TRAVAUX SUPPLÉMENTAIRES PROGRAMMÉS

- Augmentation de la participation de l'Assurance Maladie, aux cotisations sociales sur les "Honoraires Sans Dépassement" (HSD) des CDL  
Liée à l'augmentation des tarifs de soins et des plafonds prothétiques

- Création d'un **Forfait annuel** destiné aux Maîtres de Stage pour le stage "d'initiation à la vie professionnelle" des étudiants en 6ème année d'Odontologie.

» 350 €

- Analyser et redéfinir l'acte HBJB001 « évacuation d'abcès parodontal »
- Modalités et suivi de l'EBD
- Pour les bénéficiaires du dispositif prévention, travailler sur les solutions permettant de garantir une dispense d'avance de frais et une absence de reste à charge, pour les bénéficiaires et une **garantie de paiement pour les chirurgiens-dentistes.**

# »» GROUPE DE TRAVAIL (AVEC LES SEULS SIGNATAIRES)



- Développement des **démarches éco-responsables** des cabinets dentaires ;
- Prise en charge des **maladies rares** à répercussions bucco-dentaires ;
- Développement de la **télésanté** ;
- Modalités d'accompagnement de la création en cours du métier d'**assistant dentaire de niveau 2** ;
- **Attractivité de la profession libérale** (maternité, etc ...) ;
- **Nomenclature et modalités de prise en charge de l'orthodontie** ;
- Nomenclature et modalités de prise en charge **des prothèses amovibles métalliques** ;
- Nomenclature et modalités de prise en charge des **actes d'urgence**

**»» TOTAL ESTIMÉ PAR L'ASSURANCE MALADIE  
SUR 5 ANS (2023 À 2028)**



**+613M €**

**2018 : +287M €**

(estimation 2018)



*Retrouvez le texte complet, ses annexes et le tableau de  
convergence C2S-RAC0 sur :  
<http://bit.ly/docconv2023>*



*Restez informés : les évolutions de la convention et toute  
l'actualité professionnelles avec les CDF :  
<https://lescdf.fr/adherer>*

Les Chirugiens-Dentistes  
de France